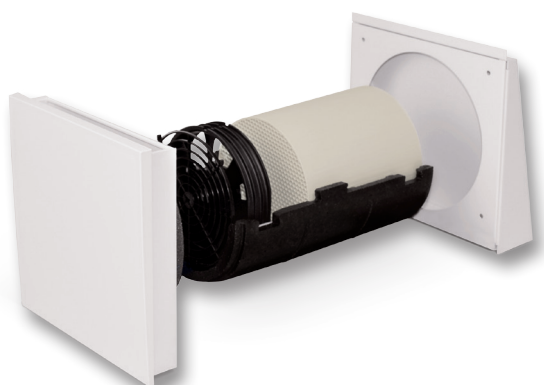
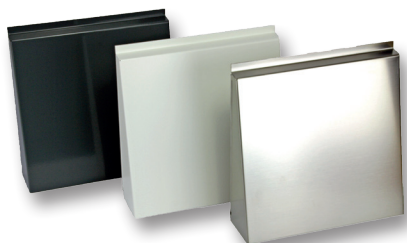


# SEVi 160<sup>PRO</sup>



SEVi 160<sup>PRO</sup> mit Wetterschutzhaube weiß



Wetterschutzhauben wahlweise in anthrazitgrau (RAL 7016), weiß (RAL 9010), Edelstahl blank oder in RAL nach Wahl verfügbar

## Einsatzbereiche:

- Für eine **effiziente Be- und Entlüftung** im Wohnungswesen, in öffentlichen Einrichtungen und in Gewerbegebäuden
- In Neubau und Sanierung einsetzbar
- Für den Einsatz im paarweisen Betrieb

## Steuerung:

- Bis zu 20 Lüfterantriebe mit SEC-Touch
- Bis zu 6 Lüfterantriebe mit SEC-20BF
- Bis zu 16 Lüfterantriebe mit SEC-RC (Funksteuerung)

## Installation:

- Als Vorbereitungsset, Fertigstellungsset und Komplettsset lieferbar
- Für den Neubau stehen Rohbauträger zur Verfügung
- Fixrohr in 480 mm, 650 mm und 850 mm Länge erhältlich – weitere Rohrlängen auf Anfrage

## Optional:

- Pollen- und Aktiv-Klima-Filter
- Schalldämmung
- Glasinnenblende im hochwertigen Design
- Windsicherung

## Technische Daten

Wärmebereitstellungsgrad:	bis zu 94 %
Betriebsspannung:	12 V DC
Ventilator typ:	reversierbar, axial, elektronisch geregelt, feuchtebeständig
Luftleistung:	11 m <sup>3</sup> /h; 15 m <sup>3</sup> /h; 21 m <sup>3</sup> /h; 30 m <sup>3</sup> /h; 42 m <sup>3</sup> /h; 60 m <sup>3</sup> /h <sup>1</sup>
Winddruckstabilität nach EN 13141-8:	Klasse S2 <sup>2</sup>
Leistungsaufnahme im WRG-Betrieb:	zwischen 0,13 W/(m <sup>3</sup> /h) und 0,21 W/(m <sup>3</sup> /h) <sup>3</sup>
Messflächenschalldruckpegel (schalloptimierter Betrieb):	Standardvariante: ~ 8,5 dB(A) <sup>4</sup> / Plusvariante: ~ 7,5 dB(A) bei 11 m <sup>3</sup> /h <sup>4</sup>
Normschallpegeldifferenz (Dn,e,w in dB):	Standardvariante: bis 42 dB <sup>5</sup> / bis zu 61 dB bei Spezial- Schalldämmlüftern <sup>5,6</sup>
Filter:	Staubfilter (ISO Coarse 80 %) / optional Pollenfilter oder Aktiv-Klima-Filter
Innenblende:	verschießbar, mit Schallschutz, 200 x 200 x 37 mm (B x H x T)
Fassadenabschluss:	Wetterschutzhaube in Edelstahl, 210 x 210 x 60 mm (B x H x T)
Lüfternennlänge/Wandstärke:	ab 260 mm
Rohrdurchmesser:	160 mm
Durchmesser der Kernbohrung:	165 mm -> 170 mm
DIBt- Zulassung:	Z-51.3-457 <sup>7</sup>
Energieeffizienzklasse nach ErP:	A (SEC-20BF/SEC-Touch-FS), B (SEC-Touch ohne FS)

<sup>1</sup> ermittelt nach DIBt, TZWL- Europäisches Testzentrum für Wohnungslüftung e.V., Luftleistung freiblasend in einer Förderrichtung im Modus Stoßlüftung

<sup>2</sup> ermittelt nach DIBt, TZWL- Europäisches Testzentrum für Wohnungslüftung e.V.

<sup>3</sup> ermittelt nach DIBt, TZWL- Europäisches Testzentrum für Wohnungslüftung e.V. in Verbindung mit SEC-20BF

<sup>4</sup> ermittelt in Anlehnung an DIN EN ISO 3744 in 1,5 m Abstand unter Freifeldbedingungen mit normal geöffneter Innenblende bei 11 m<sup>3</sup>/h

<sup>5</sup> gemessen nach DIN EN ISO 140-10 mit normal geöffneter Innenblende

<sup>6</sup> technische Parameter können zur Standardvariante abweichen, gern stellen wir Ihnen die passenden technischen Parameter für Ihr Objekt zur Verfügung

<sup>7</sup> DIBt-Zulassung für SEVi 160<sup>PRO</sup> (Plus), SEVi 160U<sup>PRO</sup> (Plus), SEVi 160DUO<sup>PRO</sup> (Plus), SEC-20BF senden wir Ihnen auf Anfrage gern zu